

MEREX
MERTEC
Ihre UNIMOG-Spezialisten aus Gaggenau



besuchen sie uns:
www.merex.de 
www.mertec.de 
www.facebook.com/MerexMertec 

Produktkatalog



Fahrwerk/Getriebe

Seite 1	UG100, mechanisch geschalten
Seite 2	wassergekühlter Getriebeölkühler
Seite 2	Luftfederung

Beleuchtung

Seite 3	LED Scheinwerfer
---------	------------------

Fahrerhaus

Seite 4	Mittelkonsole
Seite 4	Schaltkranz
Seite 5	Hochdachumbau und Fahrerhausverlängerung
Seite 6	Merex New Style Kühlergrill
Seite 7	Dachgepäckträger

Achsen

Seite 8	Reifendruckregelanlage (CTIS und STIS)
Seite 9	Achsübersetzungen
Seite 10	Achsentlüftung

Motor

Seite 10	Leistungssteigerung
Seite 11	doppelte Riemenscheibe / zweite Lichtmaschine
Seite 12	Klimaanlage mit Radiokonsole
Seite 13	kompakte Auspuffanlagen
Seite 14	Standheizung
Seite 14	Umbau von mechanischem auf elektronischen Tachometer

Rahmen und Aufbau

Seite 15	Tankanlage
Seite 16	Twistlock Rahmen
Seite 17	Aufbaurahmen für Wohnkoffer
Seite 18	Wohnkoffer MWK
Seite 19	Rahmen bzw. Radstandsverlängerung

Service weltweit

Seite 20	Unsere Mechaniker sind für Sie weltweit vor Ort
----------	---

Referenzprojekte

Seite 21 – 25	Referenzprojekte: Bilder von Fahrzeugumbauten, Restaurationen und Anbaugeräten
---------------	--

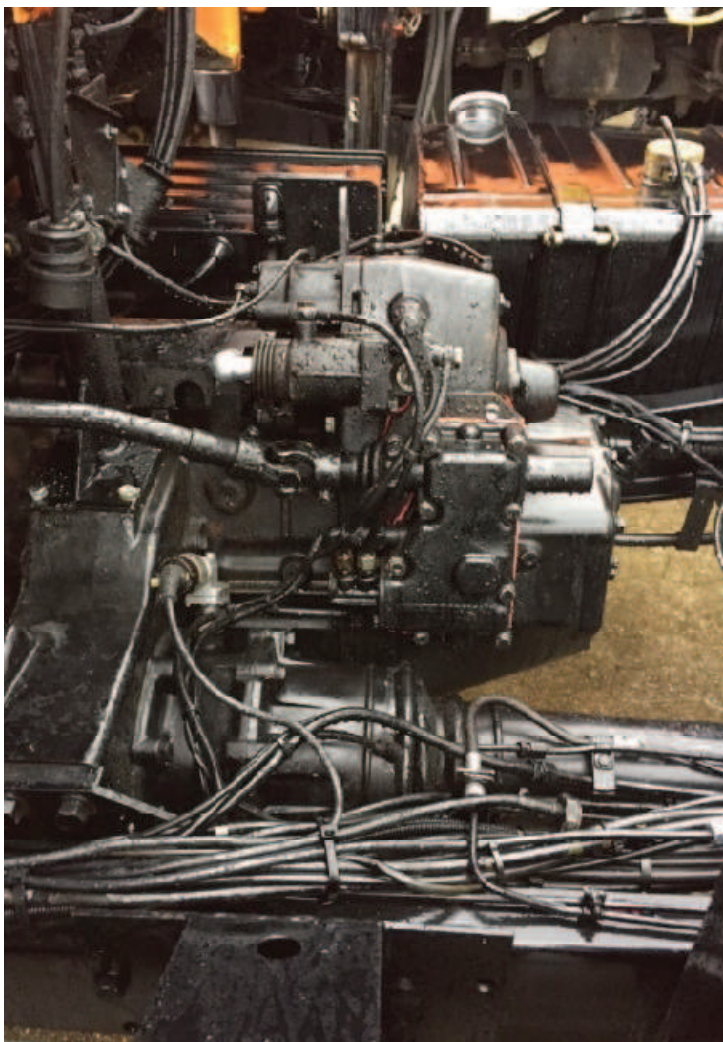
Fahrwerk/Getriebe

UG100, mechanisch geschaltet

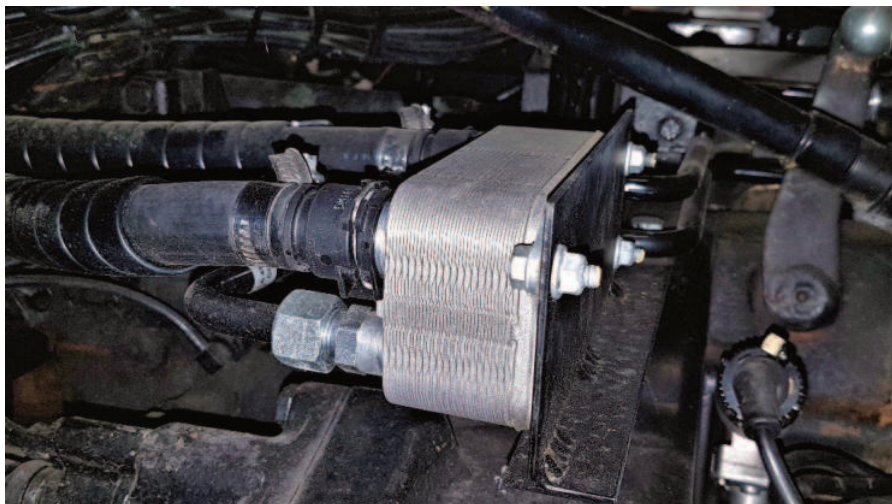
Die Unimog-Baureihen 424-437 können auf die modernere Getriebeversion des Typs UG100 umgebaut werden. Bei unserer Lösung wird die elektropneumatische Schaltung umgangen, so dass das Getriebe mechanisch geschaltet werden kann.

Der Vorteil dieser Lösung ist nicht nur eine 27% schnellere Übersetzung, sondern auch die längere Haltbarkeit sowie mehr Komfort beim Schalten (im Vergleich zum UG3/40 oder UG3/65).

Es ist auch möglich, neuere Modelle wie UHN oder UGN (UG100 ab Werk verbaut) auf mechanische Schaltung umzubauen.



wassergekühlter Getriebeölkühler



Zur Nachrüstung eines wassergekühlten Getriebeölkühlers raten wir bei einem leistungsgesteigerten Motor, dem Einsatz des Fahrzeugs in härteren klimatischen Bedingungen oder bei höheren auf das Getriebe wirkenden Lasten.

Lufffederung

Für alle Unimog-Baureihen mit einer zulässigen Achslast von bis zu 5 Tonnen bieten wir den Einbau einer 4-Kanal-Vollluftfederung für die Vorder- und Hinterachse an.

Die Vorteile der Luftfederung:

- konstantes Fahrniveau
- erhöhter Komfort
- optimale Straßenlage
- erhöhte Stabilität
- Absenkfunktion
- Auto-Level (waagrecht im Stand)
- Offroad-Funktion (+ 35 mm Fahrhöhe)
- Sport-Funktion (- 20 mm Fahrhöhe)



Beleuchtung

Bi-LED Scheinwerfer von Osram

Bei dieser Variante wird pro Seite ein Bi-LED Scheinwerfer verbaut. Die Technik vereint Stand-, Abblend- und Fernlicht in einem kompakten Bauteil. Wir liefern die Scheinwerfer komplett vormontiert mit Adapterplatte und Anschlusskabel.



LED Scheinwerfer von Hella



Diese Scheinwerfer verfügen zusätzlich zum Stand-, Abblend- und Fernlicht auch über eine Tagfahrlichtfunktion.

Unsere LED Scheinwerfer sorgen für spürbar mehr Sicherheit in der Dunkelheit und bei schlechten Witterungsbedingungen, in dem sie die Straße gleichmäßiger, breiter und mit größerer Reichweite ausleuchten, ohne den Gegenverkehr zu blenden.

Dank völliger Verschleißfreiheit gehört der Wechsel der Glühlampen künftig der Vergangenheit an.

Beide Versionen verfügen über einen werkseitig verschlossenen Anschluss zur Erhaltung der Watfähigkeit.



Fahrerhaus

Mittelkonsole

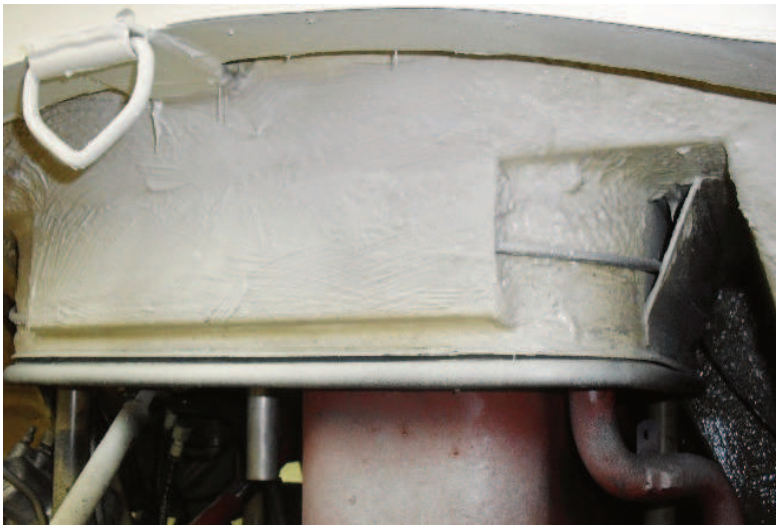
Die Mittelkonsole passt an allen Unimog mit Fahrerhausbaumuster 425.

Sie wird im Rohbauzustand geliefert. Sämtliche Aussparungen für Lautsprecherboxen und die genaue Einbauposition eines Radios / Funkgeräts kann somit vom Kunden selbst bestimmt werden.

Die Mittelkonsole verfügt über ein Ablagefach und zwei Getränkehalter.



Schaltkranz



Dieser von uns entwickelte Schaltkranz wird benötigt, um ein Standard-Fahrerhaus auf die Variante „hochgesetzt“ umzurüsten. Der Schaltkranz ist montagefertig und muss nur noch in den Fahrerhausboden eingeschweißt werden.



Hochdachumbau und Fahrerhausverlängerung

Wer lange und oft mit dem Unimog unterwegs ist wird schnell feststellen: das Platzangebot im Innenraum ist sehr begrenzt. Großgewachsene Menschen haben zudem oft ein Problem mit der Beinfreiheit. In diesem Fall haben wir Konzepte entwickelt, um das Fahrerhaus sowohl zu verlängern als auch zu erhöhen.



Vorher: Unimog U1550 L als Löschfahrzeug / Waldbrandbekämpfung in Südfrankreich

Nachher: unser CustomMog U1550 L 6.0 SE im zweiten Leben als Reisemobil

MEREX New Style Kühlergrill

Wer seinem Unimog ein modernes Aussehen verleihen möchte, hatte bisher nur die Wahl zwischen der Umrüstung auf den Kühlergrill der UHN Baureihe (ab August 2002) oder den Kühlergrill der UHE Baureihe (ab Juli 2014).

Das Problem: Die Kosten liegen bei mehreren tausend Euro. Da die Motorhaube der neueren Baureihen kürzer ist, muss nämlich auch diese getauscht werden.

Bild: computerbearbeitete Darstellung der beiden Motorhauben.
links in blau: alte Baureihen
rechts in rot: neue Baureihen



Hierfür haben wir eine Lösung entwickelt – den Merex New Style Kühlergrill.

Dieser Kühlergrill kann 1:1 mit dem alten Blechgrill getauscht werden. Die vorhandene Motorhaube bleibt erhalten. Alle nötigen Anbauteile werden mitgeliefert.

Am gleichen Fahrzeug montiert:



alter Kühlergrill



neuer MEREX New Style Kühlergrill

Dachgepäckträger

Hier bieten wir eine Aluminium- und eine Edelstahlversion an.

Bei der Aluminiumversion handelt es sich um einen klassischen Dachgepäckträger, die Halterungen und Schrauben sind aus Edelstahl gefertigt. Der äußere Rahmen ist schwarz pulverbeschichtet.

Mit den Maßen 1.250 mm Länge x 2.000 mm Breite bietet der Dachträger viel Platz für sperrige Ladung wie beispielsweise ein Ersatzrad. Die Halter sind in 210 mm und 300 mm (Normaldach / Hochdach) lieferbar.



Bei dem Dachgepäckträger aus Edelstahl handelt es sich um einen vollintegrierten Dachgepäckträger, welcher sich auf Grund seines aufgestellten Designs vor allem in Verbindung mit unseren Wohnkoffern bestens dafür eignet, dem Fahrzeug ein formvollendetes Äußeres zu verleihen.

Die Länge liegt bei 1.060 mm und die Breite bei 1.560 mm vorne bzw. 1.760 mm hinten (trapezförmig). Der Dachgepäckträger ist sowohl für Fahrzeuge mit Aussparung für die militärische Dachluke als auch für zivile Fahrzeuge mit flacher mittiger Dachluke lieferbar (dann ist keine Aussparung nötig). Auf Wunsch können wir den Dachgepäckträger auch pulverbeschichtet anbieten.



Reifendruckregelanlage (CTIS und STIS)

Durch eine Reifendruckregelanlage wird der Luftdruck des Reifens erhöht bzw. gesenkt. Mit der temporären Senkung des Reifendrucks wird die Traktion des Unimog im schwergängigen Gelände verbessert.

CTIS:

Bei der CTIS (central tyre inflation system) Reifendruckregelanlage kann der Reifendruck per Knopfdruck aus dem Fahrerhaus eingestellt werden (auch während der Fahrt). Bei dieser Variante werden vorgerüstete Achsen benötigt, um den Luftdruck achsweise zu regeln.

Wir bieten Ihnen gerne sowohl die originale Daimler Reifendruckregelanlage als auch die Lösung der Firma ti.systems an.



STIS von **ti.systems** :

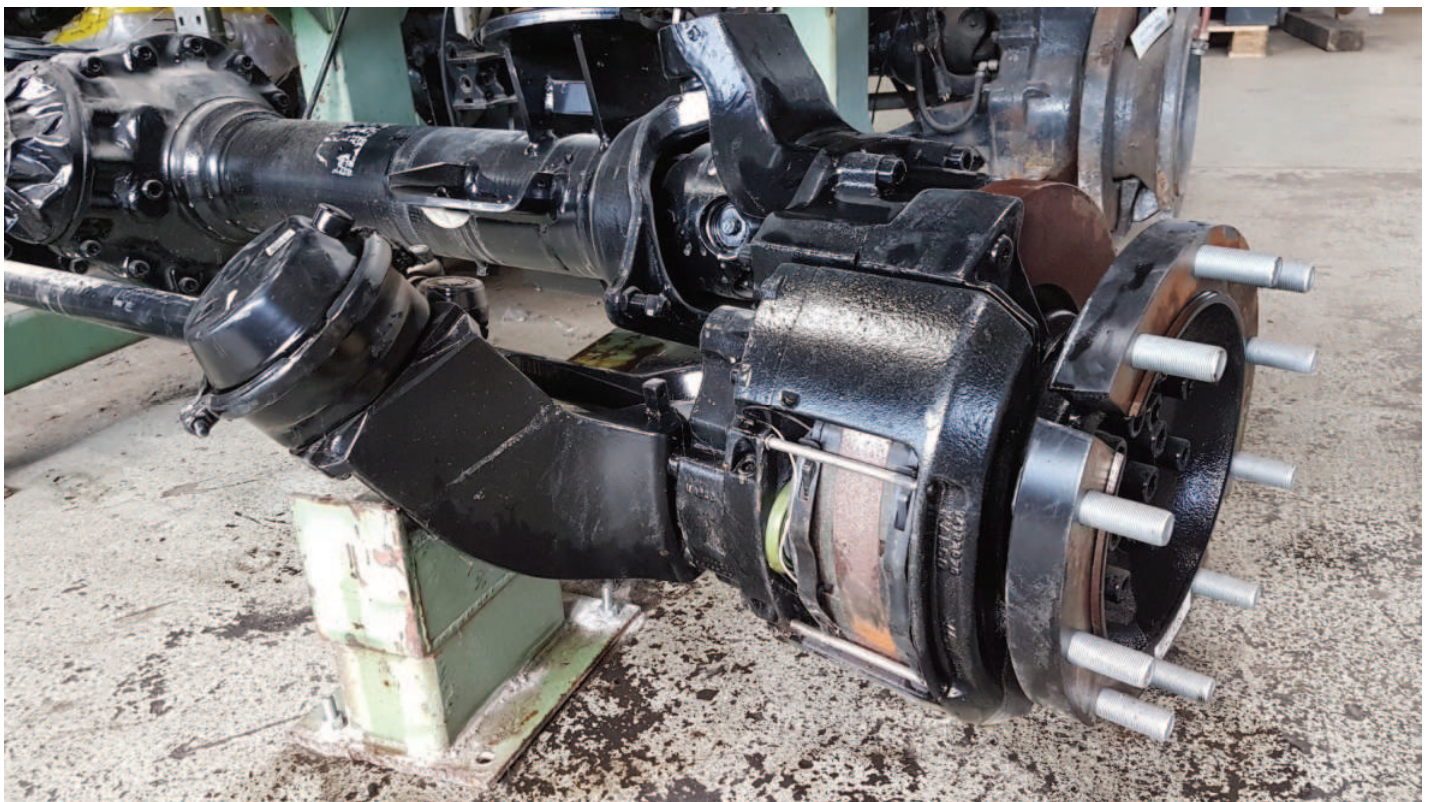
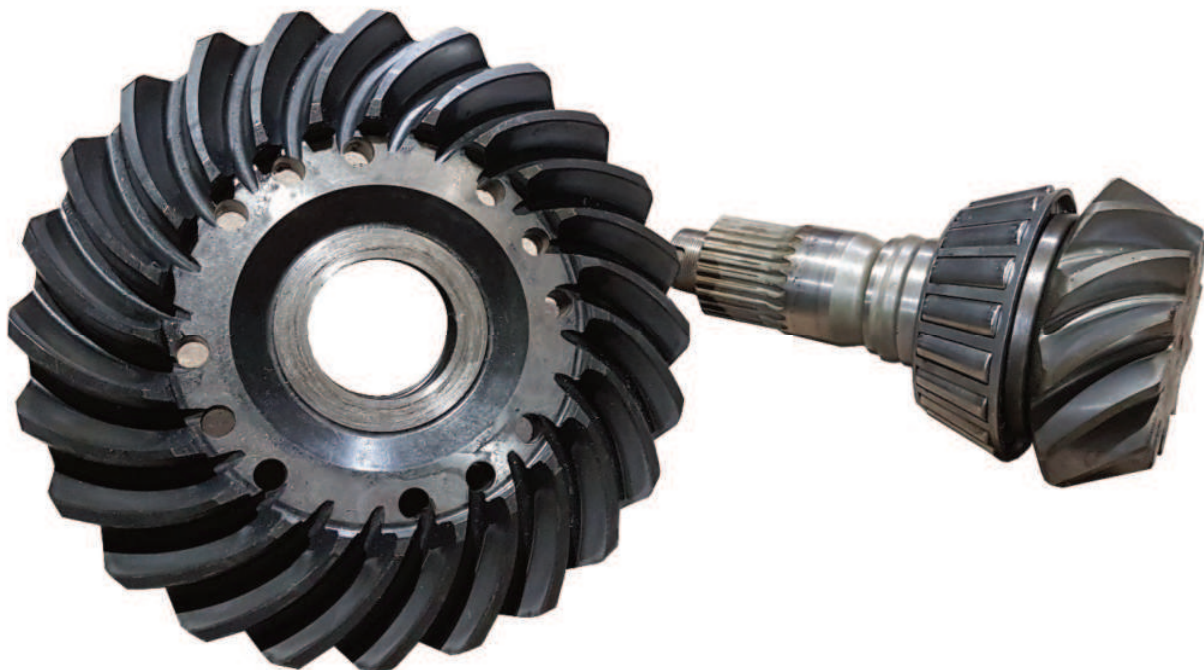
Im Gegensatz zum CTIS wird der Reifendruck beim STIS (semi-automatic tire inflation system) halbautomatisch geregelt. Der Fahrer entnimmt die Spiralschläuche aus den Schlauchdepots und schließt die zu regelnden Räder an die Ventile an. Im Anschluss wählt er an der Steuerbox den gewünschten Reifendruck aus und ist somit in der Lage, alle angeschlossenen Reifen zeitgleich zu befüllen bzw. zu entlüften.



In beiden Fällen erfolgt die Druckluftversorgung durch das bereits vorhandene Druckluftsystem des Fahrzeugs. Ein zusätzlicher Kompressor wird nicht benötigt, jedoch empfehlen wir, einen zusätzlichen Druckluftbehälter nachzurüsten.

Achsübersetzungen

Aufgrund unseres gut sortierten Lagers sind wir in der Lage, neue und neuwertige gebrauchte Achsen zu liefern. Ebenfalls möglich ist der Umbau vorhandener Achsen auf eine andere Übersetzung, z.B. von 22:7 auf 23:9.



Achsentrüftung



Ein typisches Problem der mittleren Unimog Baureihen ist der Ölverlust an den Laufradvorgelegen. Vor allem bei schneller Fahrt kann das Öl von den Laufradvorgelegen in das Achsrohr abwandern.

Durch das Belüftungssystem kondensiert der aufsteigende Ölnebel im Ausgleichsbehälter und das Öl läuft wieder zurück in das Vorgelegegehäuse. Hierdurch wird der Verlust von Öl aus dem Vorgelege minimiert.



Motor

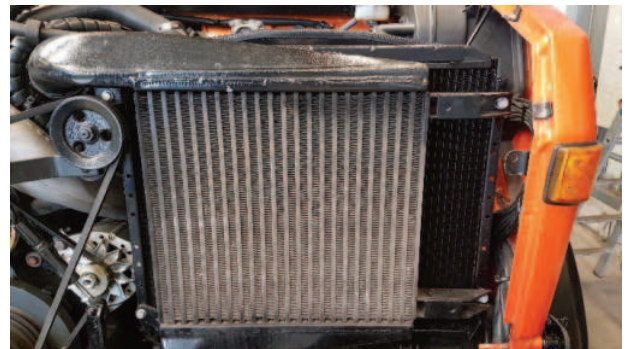
Leistungssteigerung

Wir bieten Leistungssteigerungen für die Motoren OM 352 A, 366 A und OM 366 LA an.

OM 352 A und OM 366 A auf bis zu 220 PS (162 kW)
OM 366 LA auf bis zu 300 PS (221 kW)

Dies wird bei den genannten Motoren durch Anpassung der Einspritzpumpe erreicht.

Bei einer Leistungssteigerung empfehlen wir zusätzlich, die originalen Einspritzdüsen durch die 5-Loch Ausführung zu ersetzen. So ist eine feinere Zerstäubung und somit eine bessere Verbrennung gewährleistet.



Auch ist es möglich, einen an den Motor angepassten Turbolader zu verbauen. Das Ansprechverhalten in niedrigen Drehzahlbereich wird hierdurch stark verbessert.

Für die Motoren 352 A und 366 A bieten wir die Nachrüstung eines Ladeluftkühlers an.

doppelte Riemenscheibe

Die doppelte Riemenscheibe ermöglicht den Antrieb eines Klimakompressors oder einer zweiten Lichtmaschine. Sie ersetzt die einfache Riemenscheibe auf der Wasserpumpe.



zweite Lichtmaschine



Die unter dem oberen Punkt beschriebene doppelte Riemenscheibe kann eine zweite Lichtmaschine antreiben und Ihr Fahrzeug so zuverlässig mit ausreichend Energie versorgen.

Der Nachrüstsatz besteht aus einer 80 Ampere Lichtmaschine (12 oder 24 Volt), einer Konsole an der sowohl die Lichtmaschine als auch die Kraftstofffilter montiert werden, dem Befestigungsmaterial und einem Keilriemen.

Klimaanlage mit Radiokonsole

Unsere Klimaanlage verbindet das praktische mit dem nützlichen. Mit 5 kW bietet sie eine hohe Kühlleistung für alle Unimog der Baureihen 424 – 437. Sie wird über die doppelte Riemenscheibe (Seite 11) vom Motor angetrieben und spart so Platz auf dem Dach ein.

- effiziente Luftverteilung in vier Richtungen
- angenehm kühle und entfeuchtete Luft
- Kühlleistung frei regelbar
- drei Lüftungsstufen
- Einbauschnitt für DIN Radio (Radio nicht im Lieferumfang enthalten)
- Ausschnitt für 13 cm 2-Wege Lautsprecher (Lautsprecher nicht im Lieferumfang enthalten)
- für 12 oder 24 Volt Fahrzeuge lieferbar
- Anschluss für Zigarettenanzünder, USB Typ A und USB Typ C
- kompakte Bauform
- max. Maße 44 x 42 x 43 cm (L x B x H)
- pulverbeschichtet in schwarz seidenmatt
- inklusive Anschlussmaterialien



kompakte Auspuffanlagen

Durch den Einbau dieses kompakten Edelstahl Endschalldämpfers (oberes Bild) entsteht mehr Platz für Staukästen oder einen zusätzlichen Kraftstofftank.

Bei Expeditionsfahrzeugen ist es manchmal unumgänglich, den Raum entlang des Rahmens zwischen den Achsen ausschließlich für die verschiedensten Anbauteile zu nutzen.

Für diesen Fall haben wir eine Auspuffanlage entwickelt, bei der selbst der Endtopf im Rahmen verbaut wird (untere Bilder). Die Auspuffanlage nimmt somit gar keinen Platz mehr im Außenbereich des Rahmens ein und es ist noch mehr Platz für Anbauteile aller Art.

Da unsere Auspuffanlagen aus Edelstahl gefertigt werden, kommt es zu keinerlei Korrosion mehr. Des Weiteren wiegen diese weniger als originale Unimog Auspuffanlagen.



Standheizung

Für den Aufbau von Expeditionsfahrzeugen empfehlen wir grundsätzlich Standheizungen von Webasto für den Betrieb im Fahrerhaus oder im Wohnkoffer.

Alternativ schaffen kompakte leistungsfähigere wassergeführte Standheizungen mit Umwälzpumpe den Vorteil, den Motor vorzuwärmen, aber auch den Aufbau zu heizen und ebenfalls das Brauchwasser aufzuwärmen.



Abbildung: Wasserstandheizung



Abbildung: Gebläsestandheizung

Umbau von mechanischem auf elektronischen Tachometer

Ältere Fahrzeuge mit mechanischer Tachowelle können von uns mittels Impulsgeber auf einen elektronischen Tachometer umgebaut werden.

Die Vorteile liegen darin, dass die Geschwindigkeit korrekter angezeigt wird. Auch gehört das sonst übliche „Flattern“ des Zeigers der Vergangenheit an. Tachometer bis 140 km/h sind hier verfügbar.

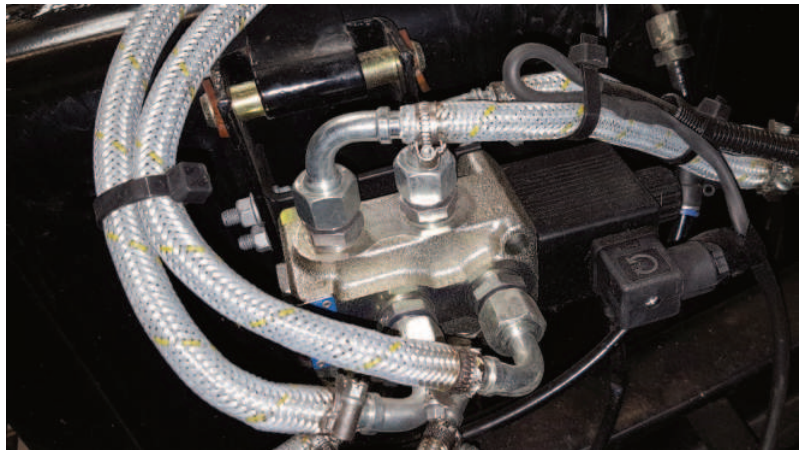


Rahmen und Aufbau

Tankanlage

Wir bieten den 130 Liter und den 245 Liter Kraftstoffbehälter aus Stahl im Nachbau an.

Für Fernreisemobile bietet es sich z.B. an, zwei 245 Liter Kraftstoffbehälter zu montieren und diese mit elektrischem 6/2-Wegeventil zu schalten, so dass Motor automatisch weiterhin mit Kraftstoff versorgt wird, wenn der eine Tank leer ist. Auch schaltet sich bei unserer Lösung die Tankanzeige automatisch auf den aktuell im Betrieb befindlichen Kraftstofftank um. Als günstigere Lösung ist hier auch eine manuelle mechanische Umschaltung möglich.



Twistlock Rahmen

Der eigens entwickelte Twistlock Rahmen für z.B. den Unimog U1300 L (3.250 mm Radstand) bzw. Unimog U1750 L38 (3.850 mm Radstand) ermöglicht die direkte Montage eines FM1 oder FM2 Shelters. Unsere Rahmen sind auf Wunsch gerade oder abgekröpft lieferbar. Bei abgekröpften Rahmen ist der Shelter mit einem Gabelstapler zum einfachen Auf- und Abbau unterfahrbar. Der Twistlock Rahmen ist auch für andere Unimog Modelle lieferbar.

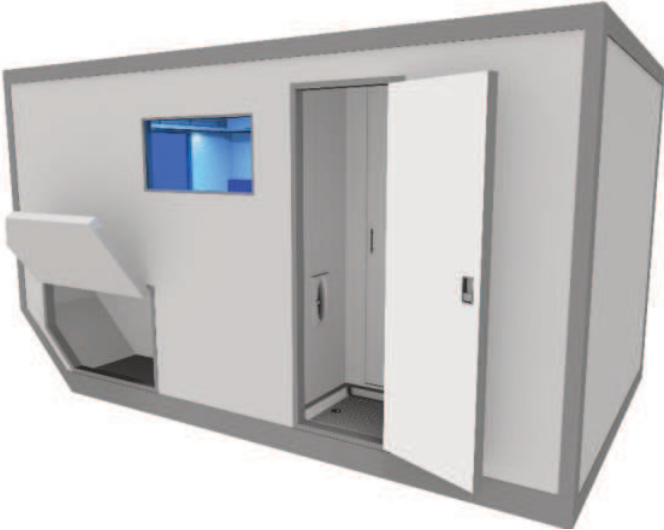


Aufbaurahmen für Wohnkoffer

Dieser Aufbaurahmen wurde von uns speziell für den Wohnkoffer MWK konzipiert. Das Eigengewicht liegt bei 150 Kilogramm. Der Aufbaurahmen ist für sämtliche Unimog-Modelle lieferbar. Er wird standardmäßig verzinkt und auf Wunsch auch lackiert geliefert.



Wohnkoffer MWK



Maße

Außenmaße: 3.700¹ / 3.200² mm x 2.360 mm x 2.105 mm

Maßangaben: Länge x Breite x Höhe, ¹ = am Oberteil, ² = am Unterteil (schräge Kante)

Plattenstärken

Bodenplatte: 85 mm - Wände und Dach: 60 mm

weitere Optionen

- Heck vorbereitet für Lastenträger (belastbar mit bis zu 450 Kilogramm)
- Heckschräge hinten 500 x 500 mm (45°)
- Außenwand (Beifahrerseite) vorbereitet für die Montage einer Markise (verstärkt)
- Eingangstür (Outbound): 550 mm x 1.700 mm (Breite x Höhe)
- Außenklappe (Outbound): 5-eckig
- LED-Begrenzungsleuchten am Aufbau beidseitig vorne und hinten
- LED-Deckenleuchte, 12 - 24 Volt, 3 Watt

Dies ist ein Ausführungsbeispiel. Es sind viele weitere Größen mit und ohne Front- und Heckschragen möglich.

Rahmen bzw. Radstandsverlängerung

Wir bieten Rahmen bzw. Radstandsverlängerungen nach Daimler Aufbauherstellerrichtlinien an.



Service weltweit

Unser weltweiter Service beinhaltet eine Telefonhotline, Ferndiagnose und den "fliegenden Mechaniker" vor Ort.

Mit diesem Service können Sie von nun an beruhigt sein, wir sind immer für Sie da, egal wo auf der Welt Sie sich befinden.

Unsere von Daimler geschulten Fachkräfte stehen für Sie zur Verfügung und helfen Ihnen im Bedarfsfall schnell und unkompliziert weiter.

Die Reparatur von liegen gebliebenen Expeditionsfahrzeugen kann hier genauso Inhalt unserer Dienstleistung sein wie die individuelle Betreuung des Fuhrparks von Großkunden im In- und Ausland.

Wegen der breiteren Streuung von Unimog Fachwerkstätten ist es für Unimog-Besitzer ohnehin schon schwierig, eine geeignete Werkstatt zu finden.

Berücksichtigt man dann noch, dass gerade ein Expeditionsfahrzeug in der Regel im Gelände, fernab der Zivilisation eingesetzt wird – wird umso klarer, wie wichtig dieser Service ist.



Fuhrpark unseres Großkunden in den Niederlanden



Reparaturauftrag an einem Unimog 1650 in Malaysia



Erster Termin vor Ort (Island) um dem Kunden ein Angebot zur Reparatur und Wartung von insgesamt fünf Unimog zu erstellen



Testfahrt nach Servicearbeiten am CustomMog von Arnold Schwarzenegger in Santa Monica, USA

Referenzprojekte: Bilder von Fahrzeugumbauten, Restaurationen und Anbaugeräten











Allgemeine Geschäftsbedingungen:

Merex Autovertrieb GmbH
www.merex.de/meta/agb

Mertec GmbH Nutzfahrzeugwerkstatt
www.mertec.de/meta/agb

Kontakt:

Merex Autovertrieb GmbH
Franz-Grötz-Straße 2 a
76571 Gaggenau

Telefon: +49 7225 981639-0
Fax: +49 7225 981639-59
E-Mail: info@merex.de
Internet: www.merex.de